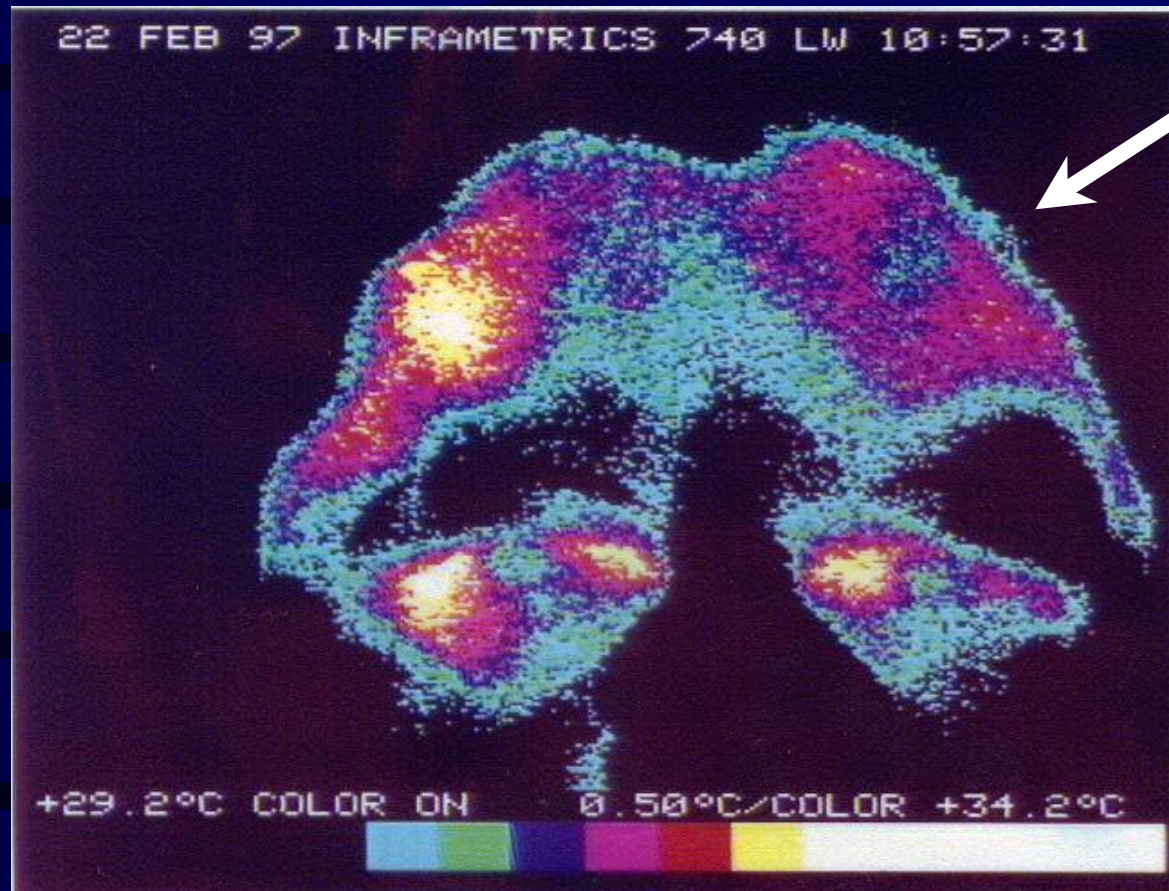


Valutazione tramite Teletermografia
dell'efficacia del trattamento
Agopunturale in un paziente emicranico

“Un caso clinico di Eemicrania comune

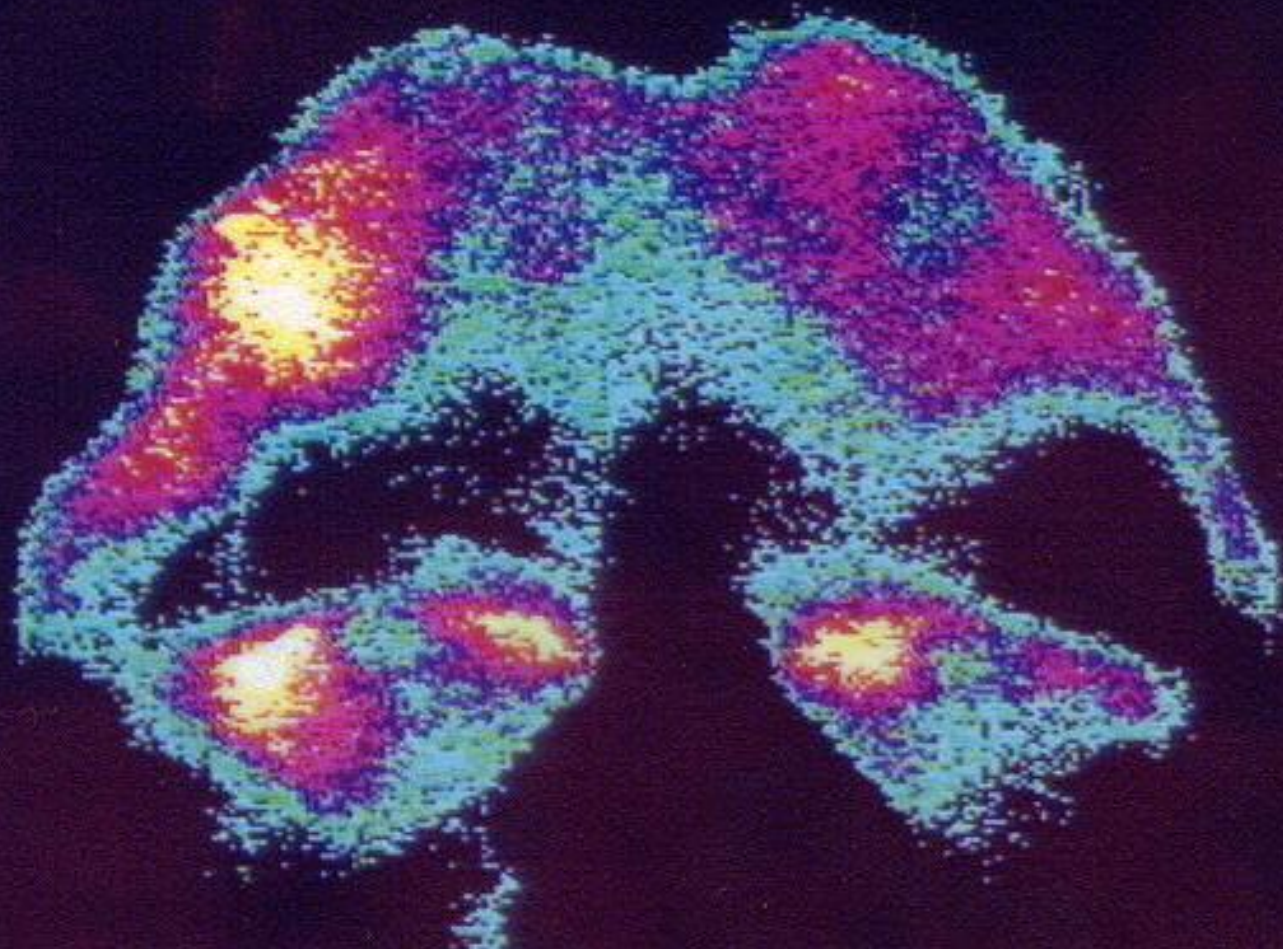
Dr.Losio Antonio

Questa paziente di sesso femminile che soffre di emicrania da anni, è stata sottoposta ad un test teletermografico; questo metodo rileva, misurando il calore emesso dal corpo sottoforma di radiazione infrarossa, le aree di dolore emicranico come zone di ipotermia (minore temperatura della cute che risulta essere più fredda).



Questa è l'immagine termografica del volto della nostra paziente. In alto si vede la zona della fronte, sopra gli occhi e sotto di questi gli zigomi. Nel paziente che soffre di cefalea la zona frontale è più fredda, colore più viola rispetto alla zona normale più calda di colore giallo oro. Questa paziente soffre di emicrania a sinistra.

22 FEB 97 INFRAMETRICS 740 LW 10:57:31



+29.2°C COLOR ON 0.50°C/COLOR +34.2°C



Viene messo il primo ago

T=0



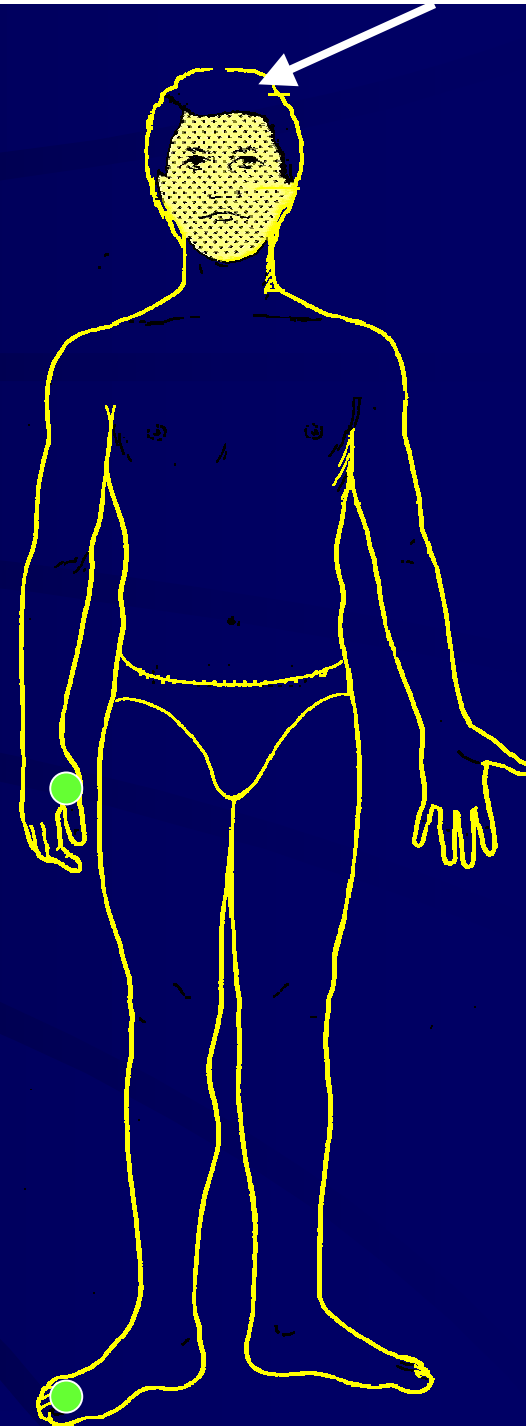
Selezione dei punti

Metodo dell'area bersaglio

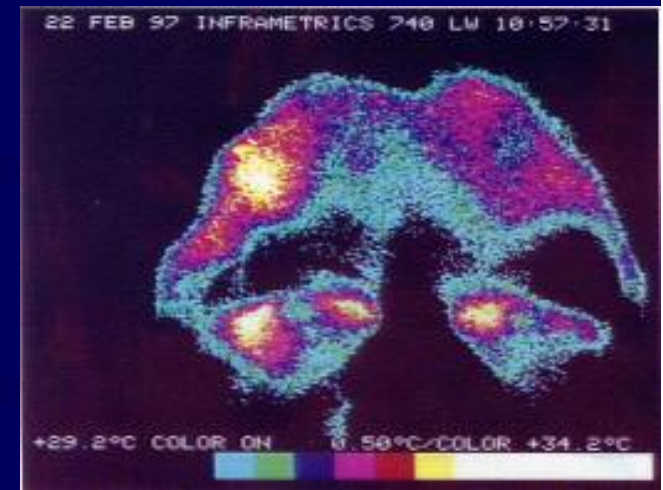
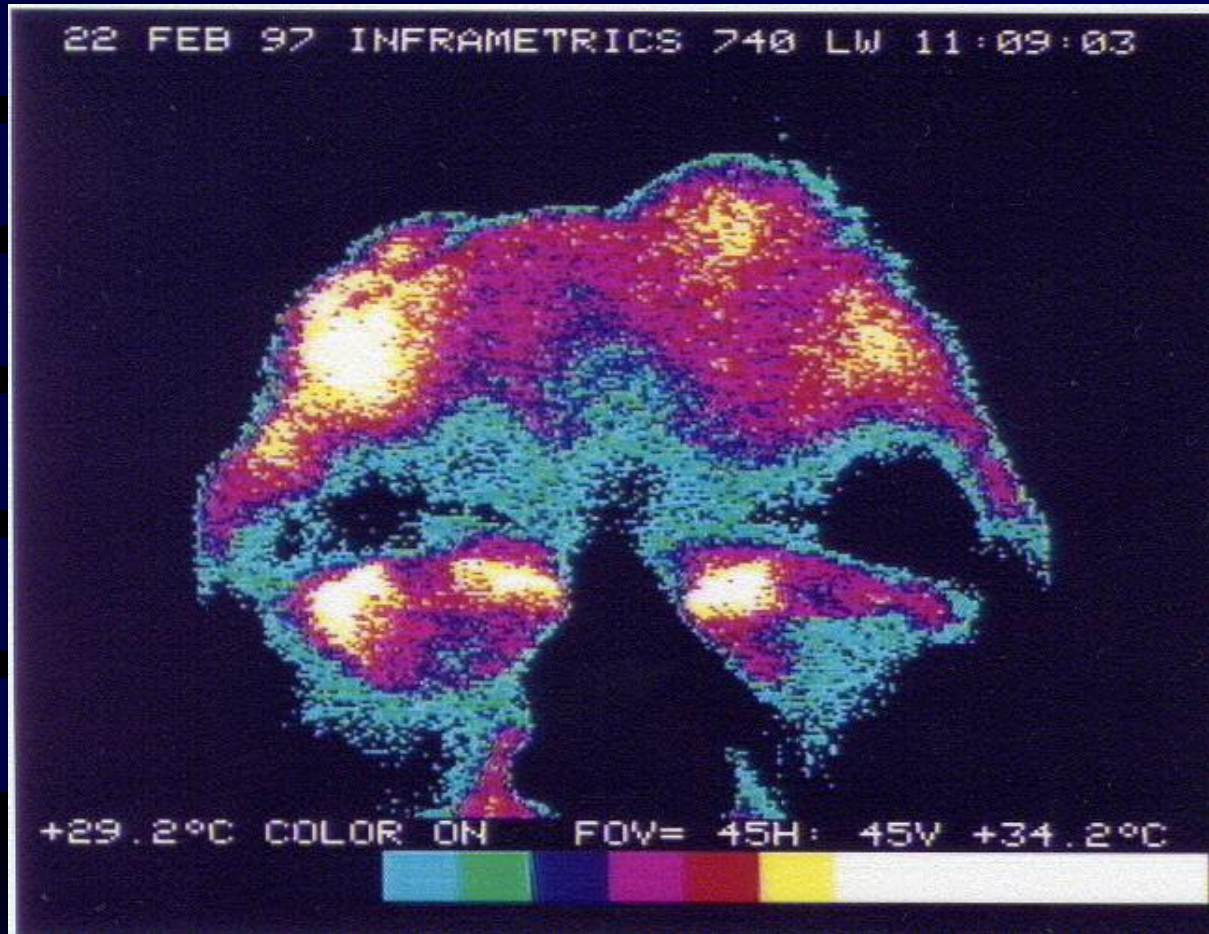
4 LI (Hegu) →

Sono stati utilizzati questi due punti che, secondo le regole dell'agopuntura, possono agire sulla zona della testa ove è il dolore

44ST (Neiting) →

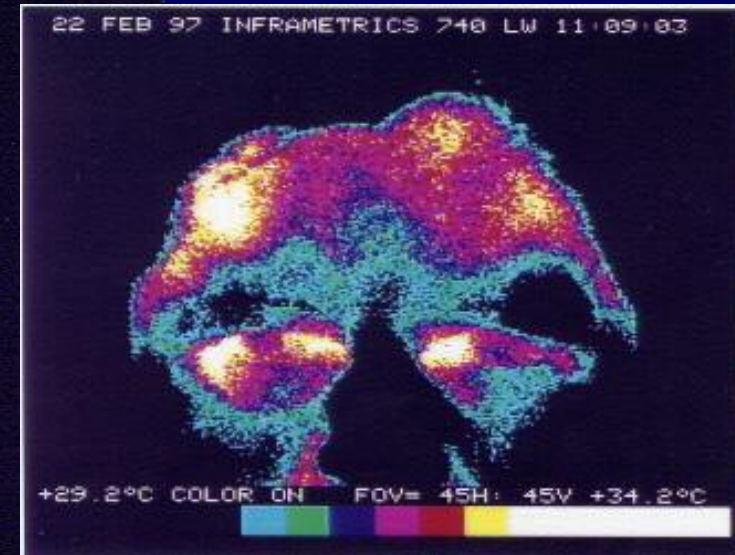
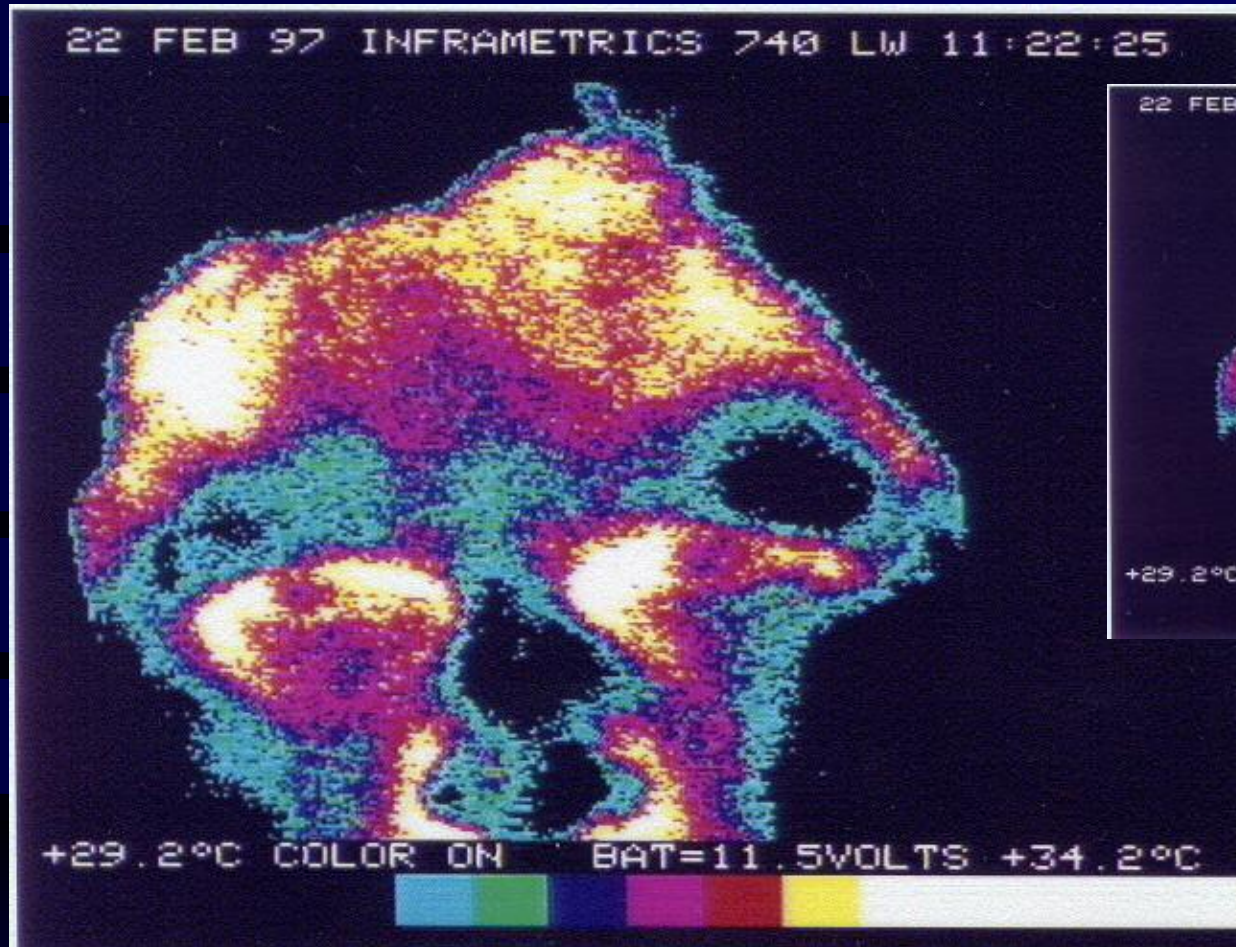


5' dopo inserzione e manipolazione di Neiting



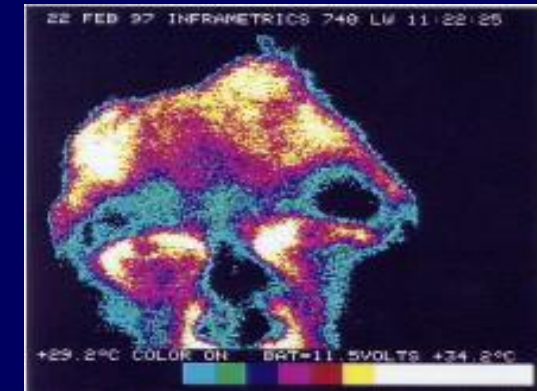
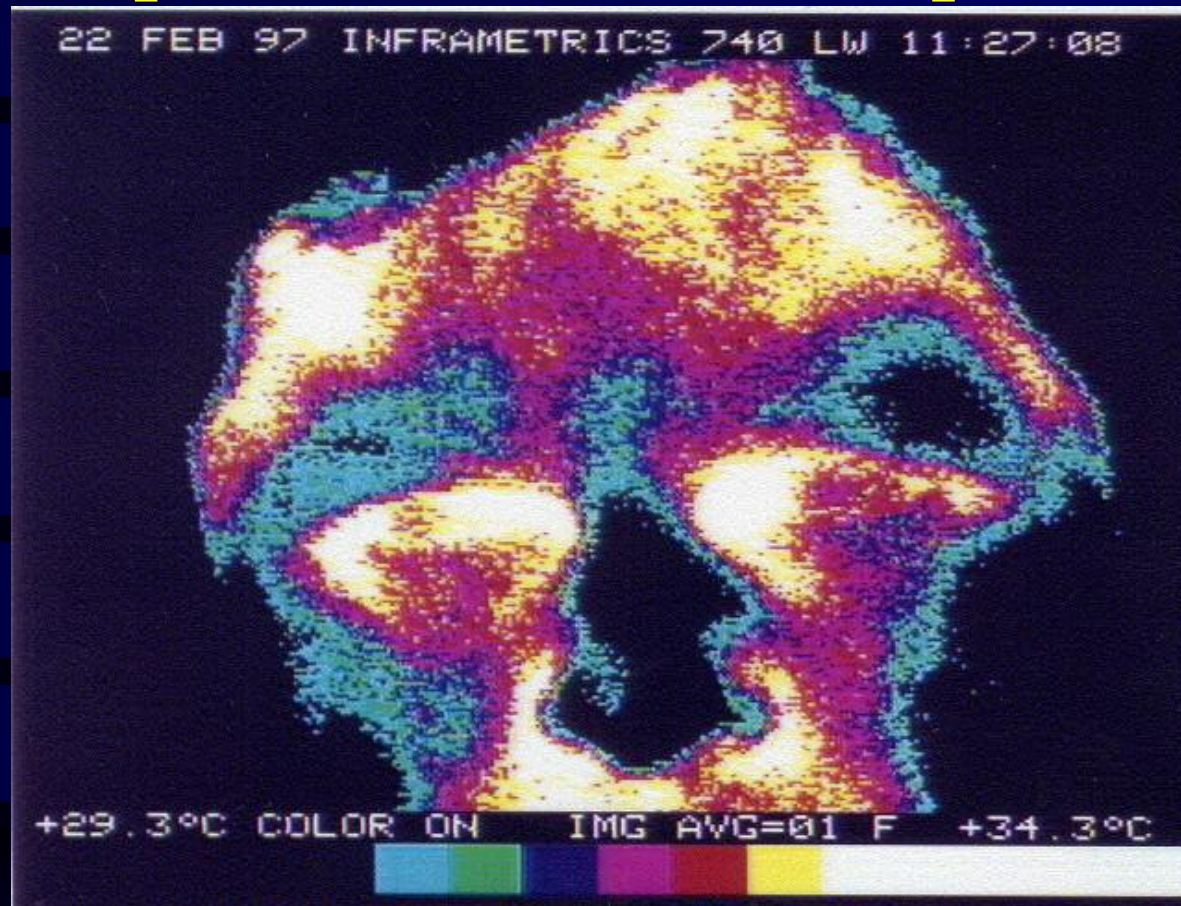
Il primo ago viene messo sul punto del piede, 5 minuti dopo la temperatura della zona ammalata comincia ad aumentare (vedi confronto con la precedente in alto a destra)

5' dopo inserzione e manipolazione di Hegu



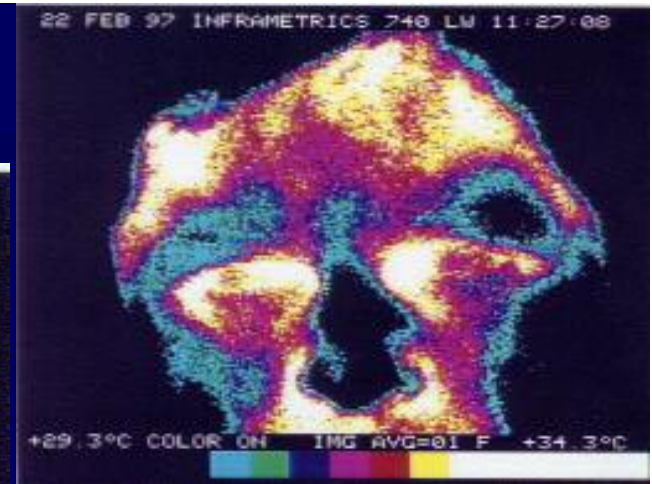
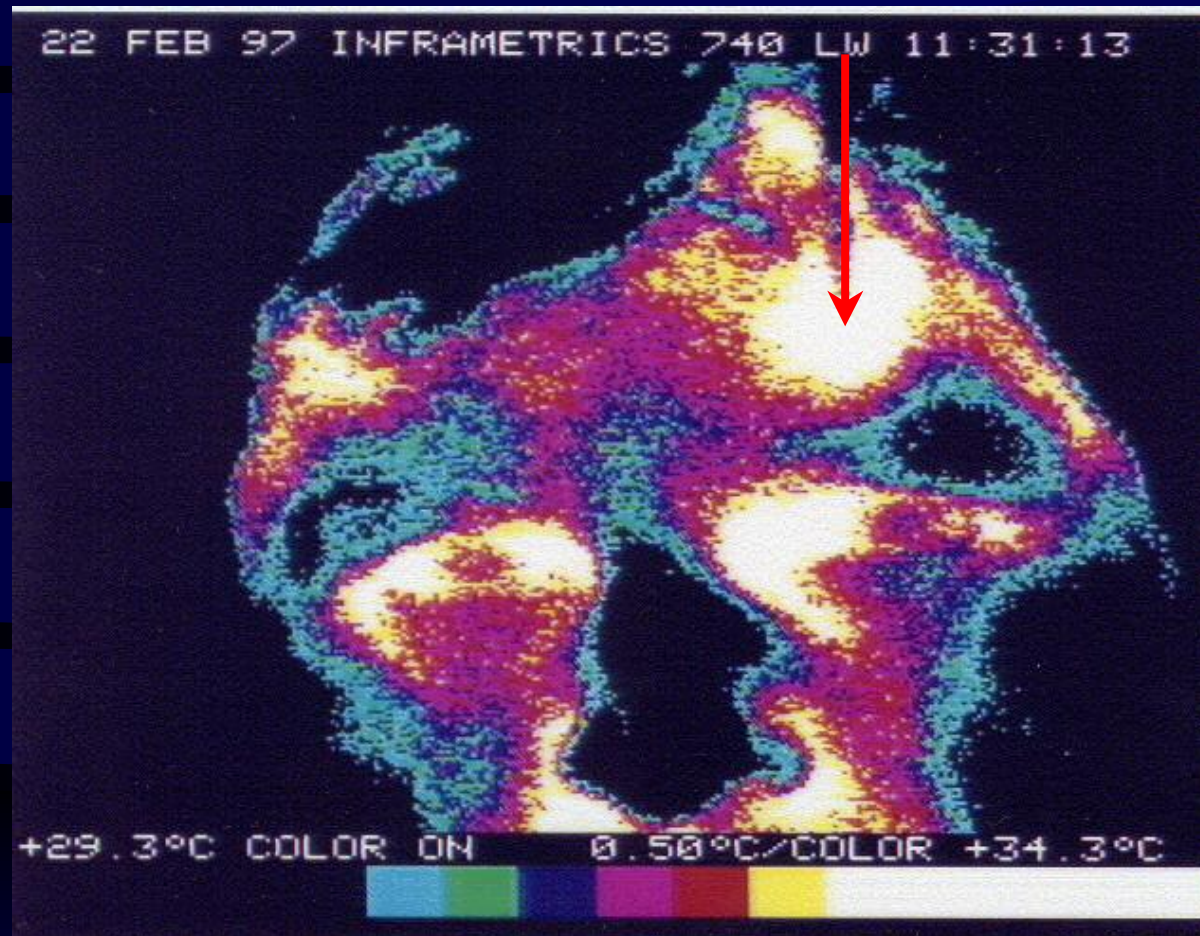
Il secondo ago viene inserito sulla mano, dopo 5 minuti la temperatura è ulteriormente aumentata (per confronto in alto a destra l'immagine precedente)

5' dopo inserzione e manipolazione di 20GB



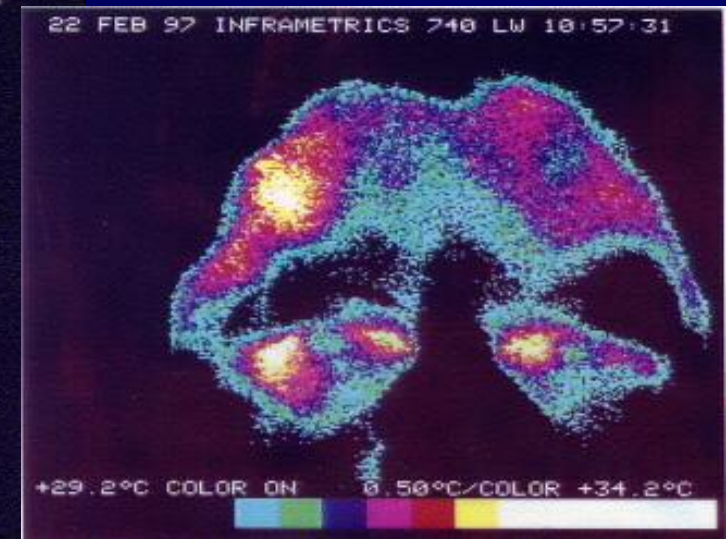
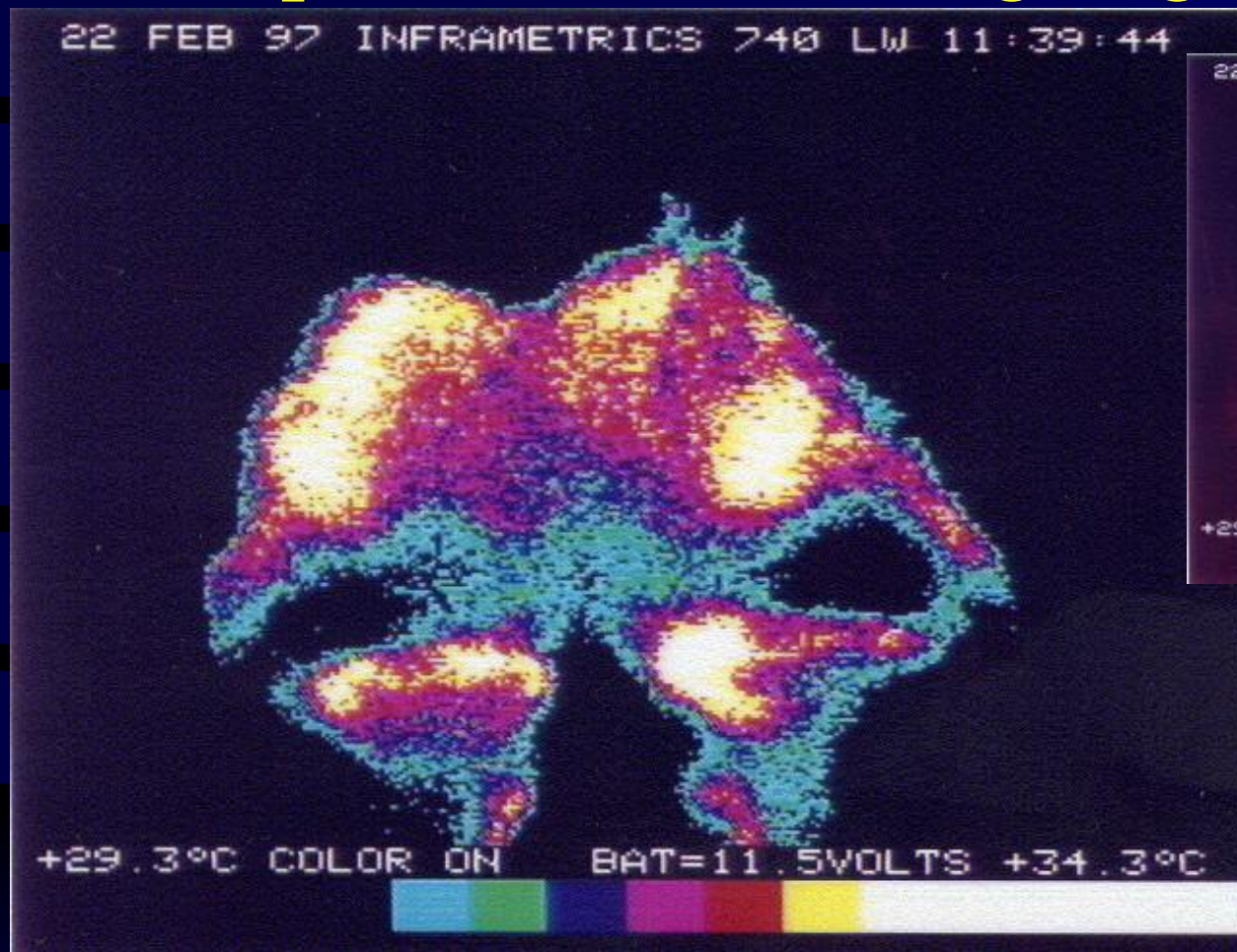
Un terzo ago è posto, dietro la nuca dal lato del dolore; la situazione è ulteriormente migliorata

14 GB – ago in sede -



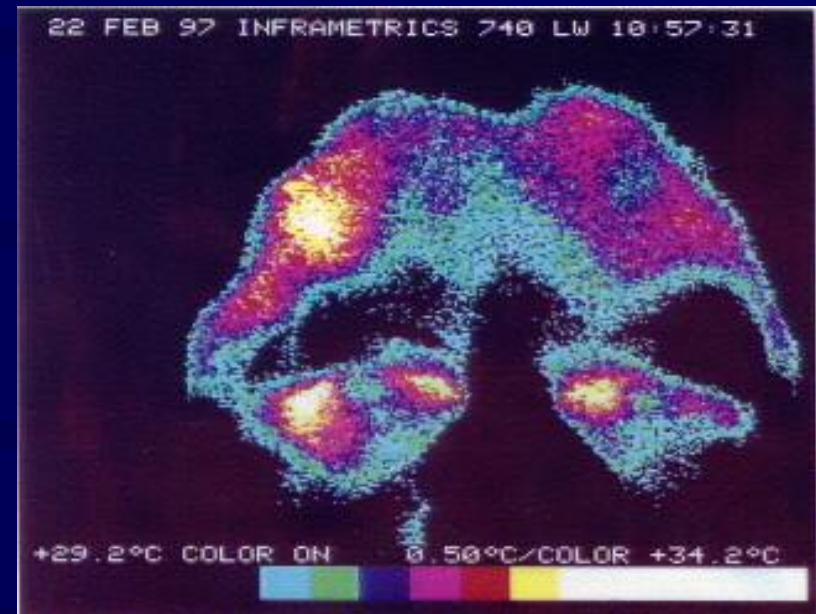
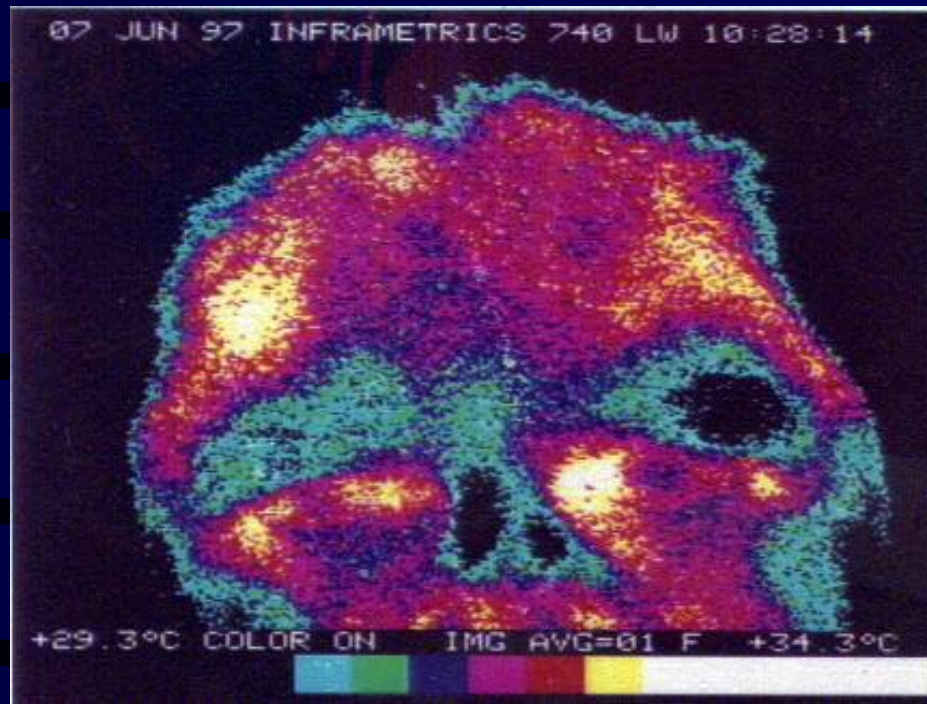
Quando viene inserito un ago nella fronte, la zona dove si manifesta il dolore, la temperatura della cute aumenta ancora

5' dopo la rimozione degli aghi



Alla fine della seduta la temperatura della zona della fronte ammalata si è normalizzata rispetto a quella sana, vedere per confronto l'immagine iniziale in alto a destra.

Controllo dopo 3 mesi di terapia



Conclusioni:

La paziente ha eseguito in quattro mesi circa 10 sedute; la cefalea è nettamente migliorata ed il controllo teletermografico ha evidenziato che la temperatura della fronte è uguale a destra e a sinistra; quindi una normalizzazione del quadro.